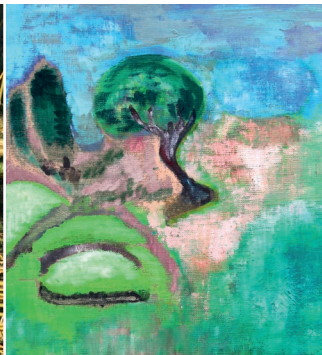




kunstsommer
hoher fläming

Spuren zwischen Land und Mensch

Zeitgenössische Malerei, Fotografie und Installation



Kunsthalle
Wiesenburg

Ausstellung 03. – 24. Oktober 2021

Brigitte Hessler, Helga Holz, Anne Cart, Bernadette Arnaud, Sarah Schultz



Spuren zwischen Land und Mensch

Zeitgenössische Malerei, Fotografie und Installation

Anne-Francoise Cart, Bernadette Arnaud, Brigitte Hessler, Sarah Schultz und Helga Holz

Ausstellung: Sonntag, 03. Oktober bis Sonntag, 24. Oktober

Geöffnet: Samstag und Sonntag, 11.00–18.00 Uhr,
Donnerstag und Freitag nur nach vorheriger
Vereinbarung: Sarah Schultz, Tel. 0176/34492692

Vernissage: Sonntag 03. Oktober 2021 um 16.00 Uhr
Laudatio: **Johanna Huthmacher**
Projektleiterin GEDOK Brandenburg
Musikalische Begleitung:
Klangkünstler **Ravi Srinivasan**

Finissage: Samstag 23. Oktober 2021, 16.00–18.00 Uhr
mit einer Konzert-Lesung, Eintritt: 10,00 € pro Person

Ort: Kunsthalle am Goetheplatz, 14827 Wiesenburg/Mark

Projekt gefördert durch den
Landkreis Potsdam-Mittelmark:
Förderung von Kunst und Kultur 2021



Spuren zwischen Land und Mensch gehen in beide Richtungen, prägen und beeinflussen sich gegenseitig. Jede der Künstlerinnen greift einen individuellen Aspekt des Themas auf, ob sie direkt mit dem Material der Natur arbeitet, ihre Wahrnehmung malerisch umsetzt oder fotografisch ihr Augenmerk auf bestimmte Details richtet. Alles was wir tun hinterlässt Spuren. Welche wollen wir sichtbar machen?

Zum Abschluss der Ausstellung begrüßen wir Künstler aus dem Oderbruch, die uns ein spannendes und humorvolles Programm mit einer musikalischen Lesung zum Gartenkünstler Fürst Pückler bieten werden.

Es liest **Sabine Frost** mit einer volltönenden und virtuoson Stimme, es musizieren **Borries Schlüter** (Piano) und **Stefan Hessheimer** (Mundharmonika).